

# II ADINBERRI LONGEVITY FORUM



Edición II Oct2026

ADINBERRI | 

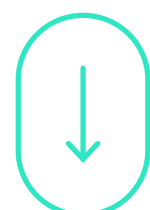
# 1. Contexto – Longevidad Retos y Oportunidades

# Nuevo Paradigma: Envejecimiento y Longevidad.

El paradigma del envejecimiento y la longevidad genera un **desafío tanto en el ámbito económico como social**, originando oportunidades y necesidades sobre las que trabajar.



## Relación de retos y desafíos en torno al envejecimiento y nueva longevidad en los que está trabajando ADINBERRI mediante proyectos tractores:



### Prevención de la fragilidad y la dependencia

Impulsar estilos de vida, detección precoz y apoyos personalizados que permiten mantener la autonomía lo máximo posible, retrasando la aparición de la dependencia.

POBA ARETXABALETA



### Prevención del deterioro cognitivo y atención al Alzheimer y otras demencias

Promover intervenciones tempranas, apoyos integrales y entornos terapéuticos que mejoren la calidad de vida de las personas con deterioro cognitivo y de sus familias, retrasando la progresión y fortaleciendo el acompañamiento.

CITA GO ON



### Prevención (y abordaje) de las soledades y promoción de las relaciones

Reducir la soledad no deseada y fortalecer las conexiones sociales mediante comunidades más relacionales, programas de acompañamiento y redes que favorezcan la participación y el bienestar social.

HARIAK



### Impulso a la Solidaridad intergeneracional

Fomentar vínculos, intercambios y proyectos compartidos entre generaciones para construir una sociedad cohesionada.

HARIAK



### Nuevo modelo sostenible de cuidados integral e integrado

Desarrollar un sistema de cuidados centrado en la persona, coordinado entre lo social y lo sanitario, que garantice calidad, sostenibilidad y dignidad en todas las etapas de la vida.

ZAINZA HERRI LAB



### Impulso de una nueva economía en torno al envejecimiento/nueva longevidad

Aprovechar el potencial económico, innovador y social de la longevidad para generar empleo, dinamizar la economía y mejorar la vida de las personas mayores.

IMPULSO DE LA SILVER ECONOMY

## 2. ADINBERRI



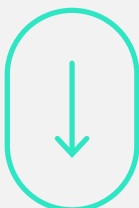
# MISIÓN

Abordar, desde la anticipación y la innovación -aplicada principalmente a la prevención de la fragilidad y de la dependencia- los retos de la nueva longevidad (envejecimiento activo, saludable, con sentido y significado) complementando a la acción del Departamento de Cuidados y Políticas Sociales y de la Diputación, traccionando al conjunto de agentes a través de una gobernanza público-privada-comunitaria, con el fin de mejorar el bienestar de las personas (+55) y generar oportunidades económicas y de empleo.

Paradigma de la nueva longevidad  
Nuevo modelo de atención y cuidados

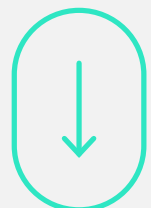
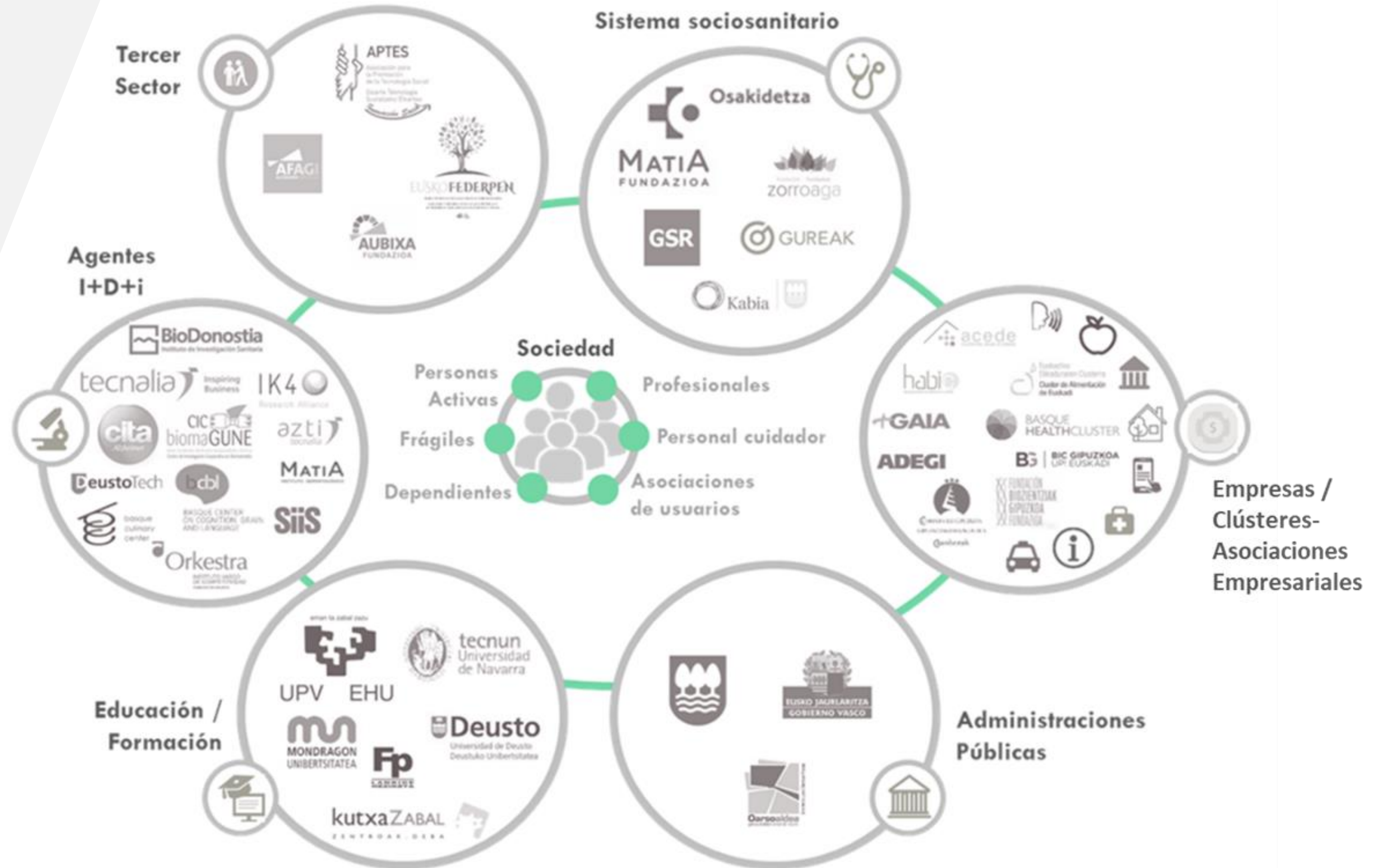
## Retos AEI 2024-2027

	Personas mayores activas	Personas mayores frágiles	Personas mayores dependientes	Polo de innovación
<b>1</b>	<b>Promover la prevención de la fragilidad y dependencia</b> , así como los hábitos de vida saludables, para fomentar la autonomía de las personas			Unidad de Innovación del Centro de Referencia Adinberri
	1.1 Prevenir y promover la Salud, Sensibilización e Impulso de hábitos y estilos de vida saludable	1.2 Preservar y fomentar la capacidad funcional de las personas mayores	1.3 Prevenir y abordar las soledades no deseadas	
<b>2</b>	<b>Impulsar oportunidades económicas y de empleo que respondan a las necesidades del colectivo senior. Silver economy</b>			Espacios para la innovación social y empresarial
	2.1 Sensibilizar, estimular y activar el desarrollo de una economía vinculada con la Longevidad (Silver Economy).	2.2 Apoyar oportunidades de desarrollo de la oferta y facilitar su conexión y entrada al mercado		
<b>3</b>	<b>Avanzar en el despliegue de instrumentos de apoyo</b> para la consecución de los retos identificados en esta agenda			
	3.1 Avanzar en el despliegue de ADINBERRI SUPPORT TRESNAK - AST			
<b>4</b>	<b>Diseño, definición y despliegue del polo de innovación en envejecimiento-Adinberri Silver Bizitza</b>			
	4.1 Avanzar en el diseño y definición, para su posterior despliegue, del polo de innovación en envejecimiento-Adinberri Silver Bizitza			

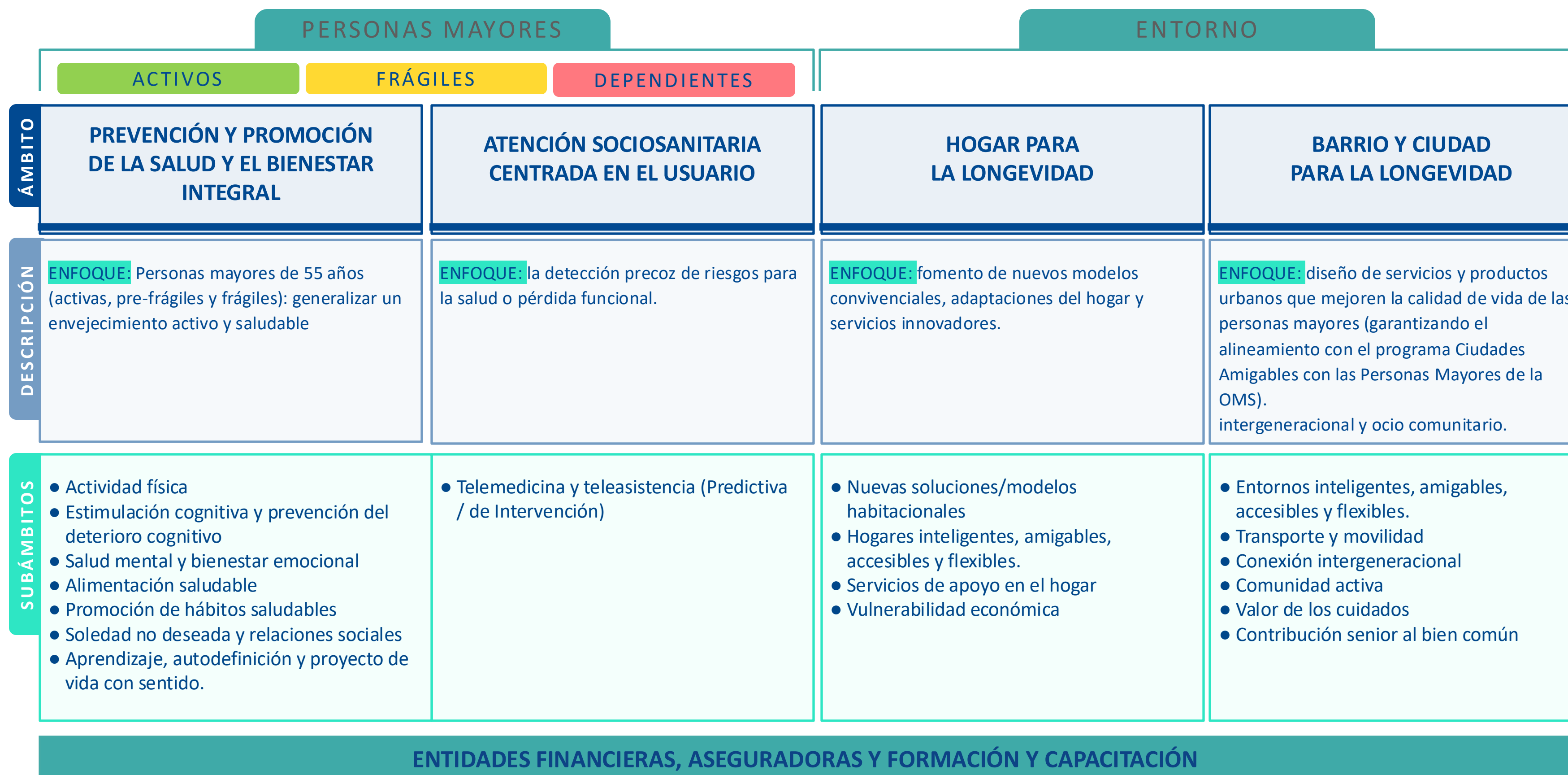


## ECOSISTEMA ADINBERRI

**700** Agentes  
institucionales,  
sociales,  
empresariales y  
de innovación



# Ámbitos y subámbitos de especialización



# 3. ASF I (2023) Adinberri Silver Forum

## ASF 2023, EL PRIMER FORO INTERNACIONAL DE SILVER ECONOMY DE EUSKADI

**+1.200 ASISTENTES** se dieron cita el 8 y 9 de noviembre de 2023 en el Palacio de Congresos Kursaal

**+900 PROFESIONALES**

77% de Euskadi, 23% nacional e internacional

**+700 ENCUENTROS  
PROFESIONALES**

entre oferta y demanda (contratos comerciales)

### CONGRESO

**+40 PONENTES** de referencia nacional e internacional

**6** mesas redondas

### FERIA

**40** entidades expositoras

**39** talleres 'demo' en el 'living lab'

**Gran impacto en medios de comunicación locales, regionales, estatales y especializados, así como programas en directo.**

**El primer Forum internacional**, organizado por ADINBERRI **finalizó con un “balance excelente”** y un éxito de participación. Permitió mostrar las oportunidades económicas y de empleo de este mercado emergente con un crecimiento exponencial.

**Las empresas valoraron 9,2 sobre 10 el evento y han solicitado una segunda edición.**



Con la **participación y presencia** de:

- Administración Pública
- Tejido empresarial
- Centros Tecnológicos
- Clusters
- Ciudadanía

[Enlace al video ASF 2023 Resumen](#)

## B2B (empresas)



### Congreso

- Más de **40 ponentes** de referencia nacional e internacional
- **6 mesas redondas**

### Congreso

- **39 talleres 'demo'** en el 'living lab'
- **700 reuniones 'one to one'** entre oferta y demanda

## B2C (ciudadanía)



Fernando Romay  
Ex-jugador de baloncesto



Arantxa Urretabizkaia  
Periodista y escritora



Hilario Arbelaitz  
Cocinero Premio Nacional de Gastronomía



María Jesús Álava  
Psicóloga y escritora

### Ponencia magistral y mesas redondas: (800 asistentes)

- Mesa redonda: Innovación Senior (promovida por Adegri)
- Conferencia de la psicóloga clínica y escritora María Jesús Álava
- Mesa redonda: Hilario Arbelaitz, Arantxa Urretabizkaia, Fernando Romay y M. Jesús Alava



## Gran impacto en medios de comunicación locales, regionales, estatales y especializados, así como programas en directo.



8 y 9 de noviembre de 2023 Donostia - San Sebastián ES EU FR EN INSCRIPCIÓN Soy particular Contacto

ADIN BERRI SILVER FORUM

PROGRAMA PONENTES EXPOSITORES TALLERES DEMO SOBRE ADIN BERRI SEDE

El primer foro internacional de Silver



Innovación  
Éxito de participación y "balance excelente" en la primera edición de Adinberri Silver Forum



Adinberri Silver Forum posiciona a Gipuzkoa como referente en Silver Economy. (Foto: gipuzkoa.eus)  
POR DEPENDENCIA.INFO  
MÁS ARTÍCULOS DE ESTE AUTOR  
Martes 14 de noviembre de 2023, 11:18h



### IMPACTO EN AUDIENCIA

Medios de comunicación presenciales y gran impacto en términos de audiencia (prensa, radio, tv, rrss...)

# 4 ALF II Adinberri Longevity Forum 2026

**Fecha propuesta:** 14 y 15 octubre de 2026

**Lugar propuesto:** Palacio de Congresos Kursaal de Donostia

## Congreso + Feria (B2B)

Dirigido al público profesional (B2B), el evento tendrá lugar **la mañana y tarde del día 14, y la mañana del 15**, con el objetivo de ofrecer un punto de encuentro a los agentes clave del ecosistema silver a nivel local, nacional e internacional. servirá, además, para conectar la oferta con las necesidades de la demanda.

**Feria: 40 expositores**

## CIUDADANÍA(B2C)

Un espacio para la reflexión sobre longevidad y calidad de vida. Dirigido a la ciudadanía (+55), familias, cuidadores, en la tarde del día 15 se presentará un programa enfocado especialmente a la ciudadanía.

## BLOQUES TEMÁTICOS

EN DESARROLLO

DÍA 14		Ciencia y tecnología. Innovation Science and Technology
		Sostenibilidad, prevención y promoción de la salud. Health Promotion and Prevention and Sustainability.
DÍA 15		Economía y emprendimiento. Economy and Entrepreneurship.
		Tendencias en longevidad. Longevity Trends

- Integración socio sanitaria, desde una visión integrada.
- Impulso de la Solidaridad Intergeneracional
- Prevención (y abordaje) de las soledades y promoción de las relaciones
- Prevención del deterioro cognitivo y atención al Alzheimer y otras demencias
- Nuevo modelo sostenible de cuidados integral e integrado
- Impulso de una nueva economía en torno al envejecimiento/nueva longevidad
- Instrumentos de colaboración público privada (CPI, Mapa de demanda temprana, Espacios de Experimentación)

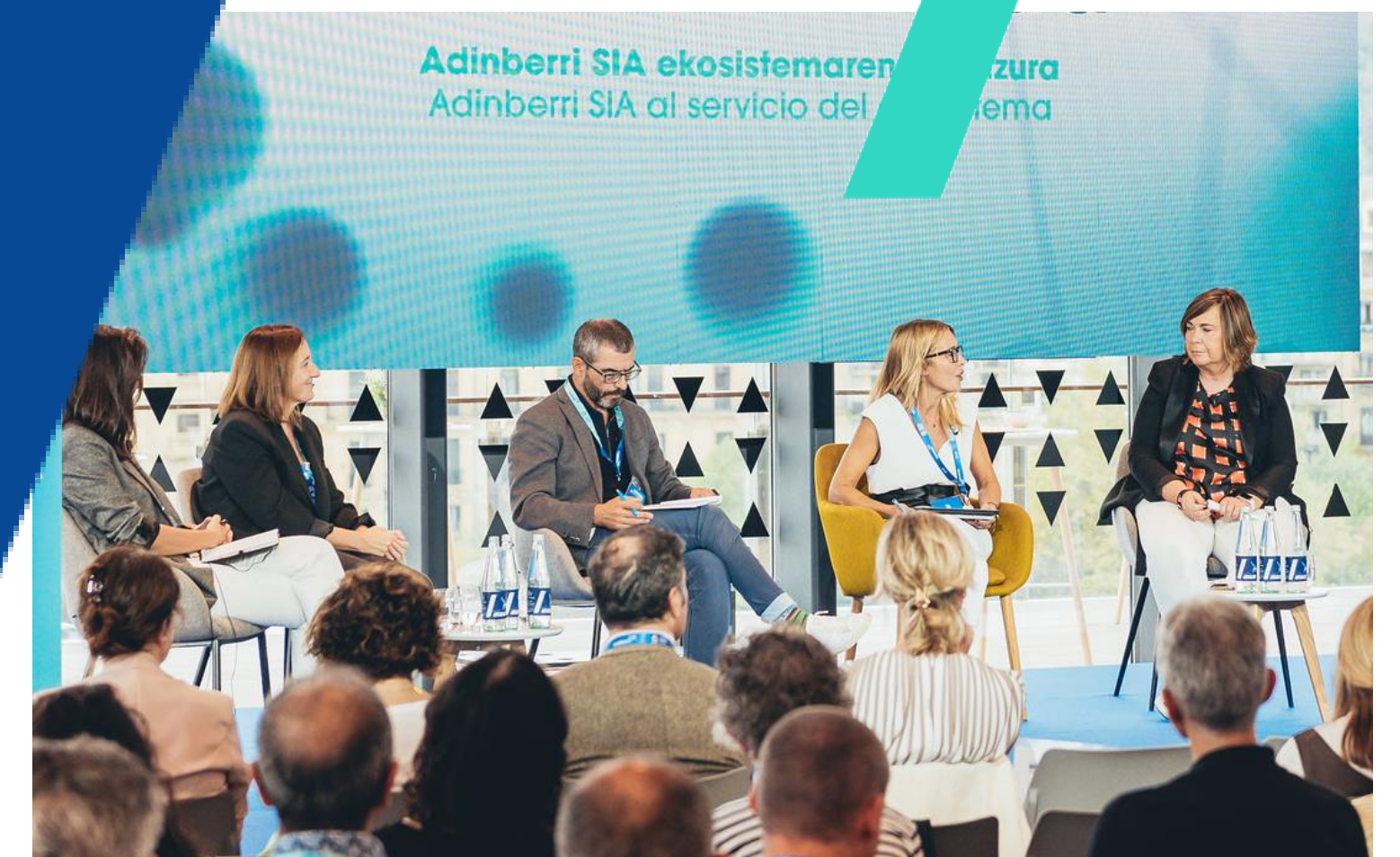
## PROGRAMA DE CONGRESO

Con la participación de ponentes locales, nacionales e internacionales, referentes en longevidad

El programa contendrá:

- Mesas Redondas y paneles de expertos
- Zona expositiva.
- Living Lab: como espacio de experimentación
- Talleres de demostración de productos y servicios
- Reuniones one-to-one
- Premios/Reconocimiento ADINBERRI
- Dinámicas de interacción con los asistentes

PROPUESTA EN  
ELABORACIÓN

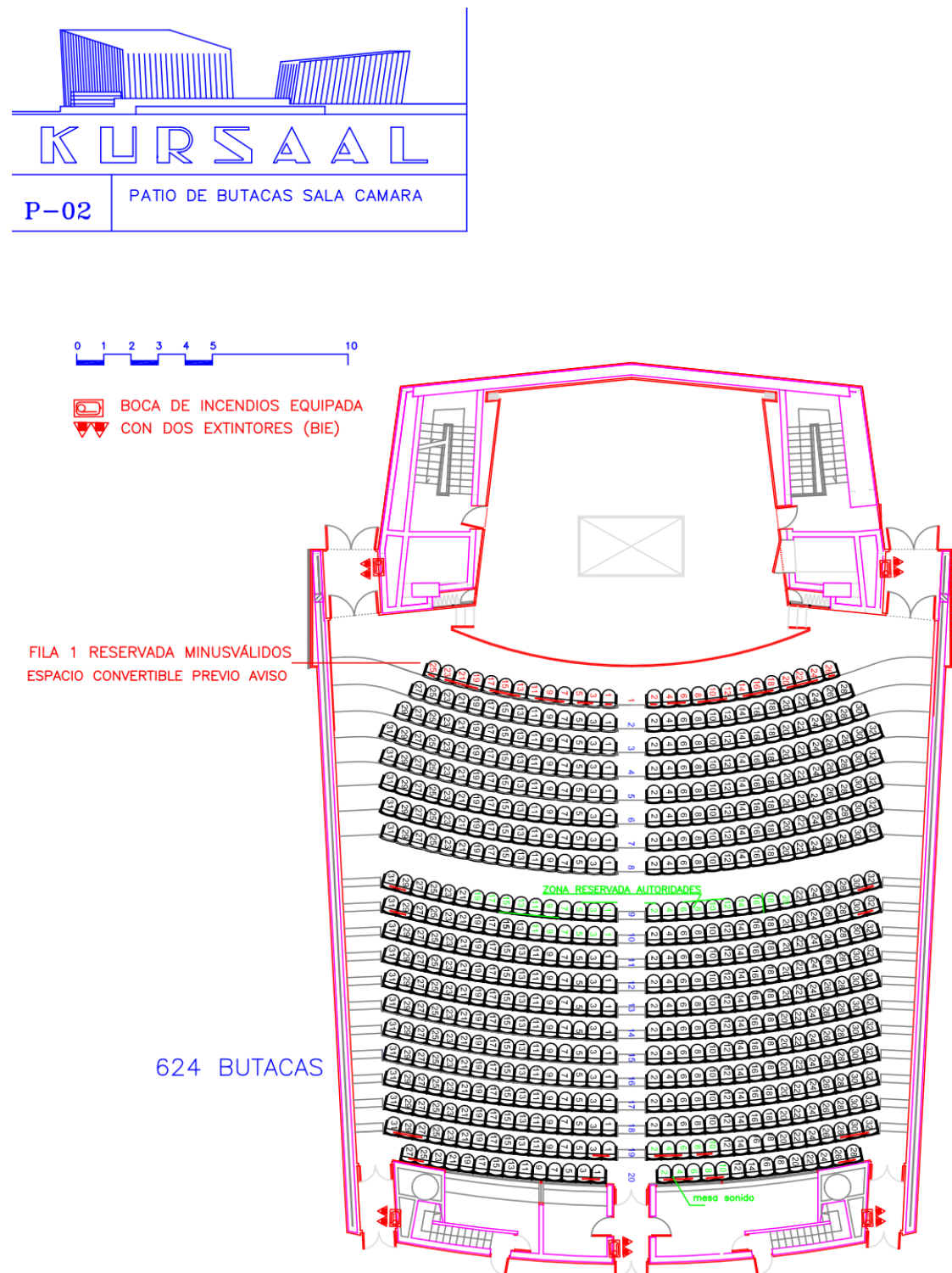


**“No es un evento al que se asiste; es una experiencia que se vive.”**

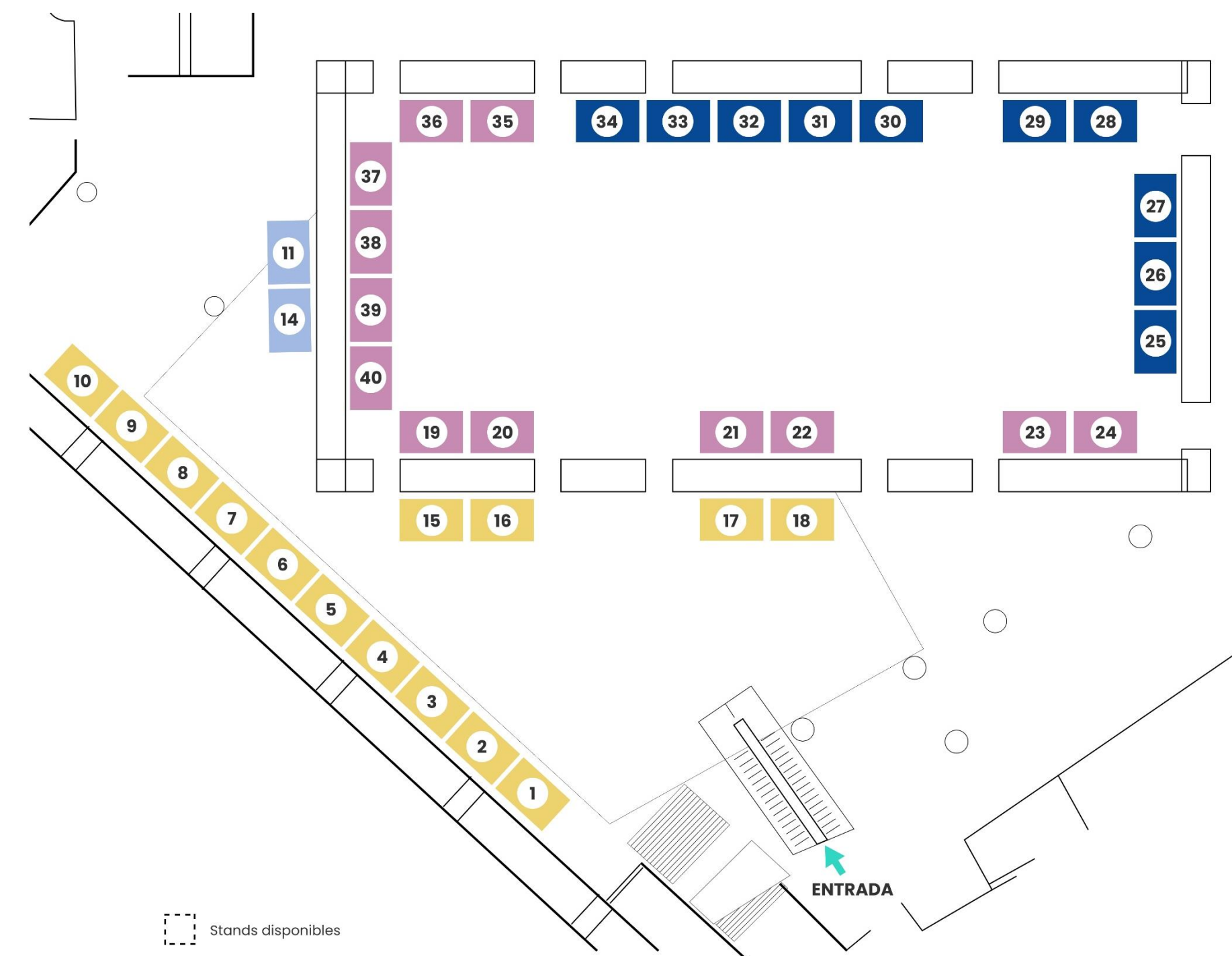
## ESPACIOS

**Sala de Cámara**, donde tendrá lugar el congreso, ponencias de speakers internacionales de referencia, mesas redondas temáticas...  
El **área expositiva** permite dar visibilidad al portfolio de productos y servicios de las empresas y administraciones públicas participantes en el Foro, así como a sus necesidades y oportunidades de colaboración. El formato será abierto favoreciendo la integración y el networking.

### CONGRESO



### ÁREA EXPOSITIVA



# 5. Programa En desarrollo

DRAFT

MIÉRCOLES DÍA 14			
	Hora	Ponencia	Tipología
Science and Technology	9:30-9:45	Bienvenida- Apertura Institucional	
	9:45-10:15	La ciencia de vivir más: el futuro de la longevidad.	Ponencia Inspiracional
	10:15-11:00	Tecnología para vivir más y mejor: IA, datos y tecnología en la era de la longevidad	Mesa Redonda
11:30-12:00		CAFÉ/NETWORKING	
Health Promotion, Prevention and Sustainability	12:00-12:20	La importancia de anticiparse: Prevención de la fragilidad desde una mirada integral	Ponencia Inspiracional
	12:20-12:40	Nuevo enfoque y modelo preventivo en Euskadi	Ponencia
	12:40-13:15	Nuevo enfoque en los modelos de atención desde una perspectiva integral	Mesa Redonda
	13:15-13:45	Sostenibilidad del sistema - El dividendo de la asistencia: por qué y cómo los países deben invertir en la asistencia a largo plazo	Ponencia Inspiracional
13:45-15:00		LUNCH	
Science and technology. Health promotion, prevention and sustainability	15:00-15:30	Ciencia, bienestar integral y economía	Entrevista – Charla
	15:30-16:15	Nuevos modelos de financiación pública de la innovación con impacto social	Mesa redonda
	15:45-16:30	Casos de éxito: Espacios de experimentación, CPI, ..	Mesa Redonda + Mapa de demanda temprana

DRAFT

JUEVES DÍA 15			
	Hora	Ponencia	Tipología
Economy and Entrepreneurship	9:30-10:00	Vivir más, consumir distinto: el auge de la Silver Economy	Ponencia Inspiracional
	10:00-10:30	El futuro del bienestar: cómo sostener una sociedad longeva.	Entrevista-Charla
	10:30-11:15	Innovación y emprendimiento en longevidad	Mesa Redonda
11:15-11:45 CAFÉ/NETWORKING			
Longevity Trends	11:45-12:15	Mirando al futuro: innovación y longevidad desde el Sudeste Asiático	Ponencia/Charla Inspiracional
	12:15-13:00	Nuevos horizontes vinculados a la longevidad	Mesa Redonda
13.00-13.30		PREMIO EMPRENDEDORES Y SPEECH (Convocatoria y votan los asistentes)	

• **B2C: Ciudadanía**

JUEVES DÍA 15			
	Hora	Ponencia	Tipología
15:30-17:00		Lunch: Living Labs y Zona Expositiva	
	17:00-17:30	Vivir más y mejor: experiencias y claves para una vida plena.	Charla inspiracional
	17:30-18:15	Envejecimiento activo: experiencias de cambio de hábitos	Mesa Redonda
	18:15-19:00	Hábitos saludables para el bienestar integral: alimentación, ejercicio, social y congitivo	Mesa Redonda
19:00-19:30		PREMIO DE LA CIUDADANIA	

DRAFT

**Posiciona tu marca  
como referente en  
mejorar el bienestar  
de las personas  
mayores**